

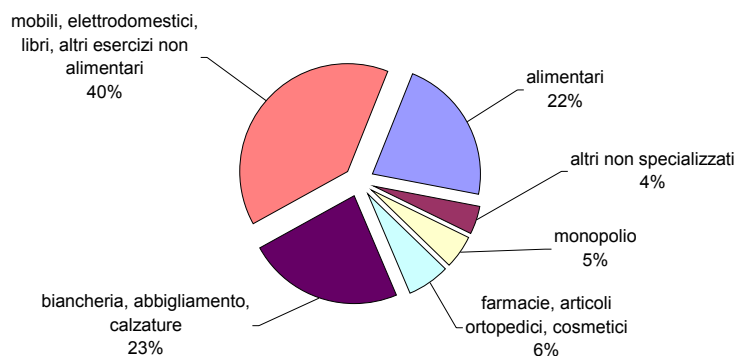
PROVINCIA DI COMO

Commercio al dettaglio

COMPOSIZIONE E DISTRIBUZIONE DELLO STOCK

Superficie media (mq)	≤ 250	251 - 1.500	1.501 - 5.000	> 5.000	Totale
superficie (mq)	407.050	215.750	134.500	91.200	848.500
%	48,0	25,4	15,9	10,7	100
n° esercizi	6.244	347	52	14	6.657
%	93,8	5,2	0,8	0,2	100
mq / 1000 abitanti	822	436	272	184	1.714

Specializzazione (% sul numero di esercizi)



GRANDE DISTRIBUZIONE

	superficie (mq)	400 - 1.500	1.501 - 5.000	> 5.000	Totale
Grandi Magazzini	mq	13.600	22.500	17.000	53.100
	n°	15	9	2	26
Supermercati	mq	44.300	32.000	-	76.300
	n°	56	14	-	70
Grandi superfici	mq	-	54.700	28.000	82.700
	n°	-	21	5	26
	superficie (mq)	2.500 - 5.000	> 5.000	Totale	
Ipermercati	mq		25.300	46.200	71.500
	n°		8	7	15
di cui interni ai Centri Commerciali	% mq		65,0	100,0	90,0
Totale GD	mq	57.900	134.500	91.200	283.600
	n°	71	52	14	137
mq / 1000 abitanti		117	272	184	573

CENTRI COMMERCIALI

apertura	Gla (mq)	≤ 5.000	5.001 - 10.000	> 10.000	Totale
prima del 2000	mq	12.350	26.850	131.750	170.950
	n°	4	4	8	16
2000 - 2009	mq	-	-	-	-
	n°	-	-	-	-
n.d.	mq	6.900	-	-	6.900
	n°	2	-	-	2
Totale CC	mq	19.250	26.850	131.750	177.850
	n°	6	4	8	18
mq / 1000 abitanti		39	54	266	359

FACTORY OUTLET

N°	superficie
0	0

COMO

Commercio al dettaglio

COMPOSIZIONE E DISTRIBUZIONE DELLO STOCK

Superficie media (mq)	≤ 250	251 - 1.500	1.501 - 5.000	> 5.000	Totale
superficie (mq)	101.000	34.800	23.100	5.500	164.400
%	61,4	21,2	14,1	3,3	100
n° esercizi	1.675	55	8	1	1.739
%	96,3	3,2	0,5	0,1	100
mq / 1000 abitanti	1.214	418	278	66	1.977

GRANDE DISTRIBUZIONE

	superficie (mq)	400 - 1.500	1.501 - 5.000	> 5.000	Totale
Grandi Magazzini	mq	-	7.000	-	7.000
	n°	-	2	-	2
Supermercati	mq	6.900	11.100	-	18.000
	n°	7	4	-	11
Grandi superfici	mq	-	2.500	-	2.500
	n°	-	1	-	1
	superficie (mq)	2.500 - 5.000	> 5.000	Totale	
Ipermercati	mq		2.500	5.500	8.000
	n°		1	1	2
<i>di cui interni ai Centri Commerciali</i>	% mq		100,0	100,0	100,0
Totale GD	mq	6.900	23.100	5.500	35.500
	n°	7	8	1	16
mq / 1000 abitanti		83	278	66	427

CENTRI COMMERCIALI

apertura	Gla (mq)	≤ 5000	5.000 - 10000	> 10.000	totale
prima del 2000	mq	4.750	7.700	15.200	27.650
	n°	2	1	1	4
2000 - 2009	mq	-	-	-	-
	n°	-	-	-	-
n.d.	mq	-	-	-	-
	n°	-	-	-	-
Totale CC	mq	4.750	7.700	15.200	27.650
	n°	2	1	1	4
mq / 1000 abitanti		57	93	183	332

COMO

QUOTAZIONI - Piccola distribuzione

		<i>prezzi medi di vendita (€/mq) canoni di locazione (€/mq/anno)</i>	
Zone di pregio			
Borgo Vico	<i>max frequenza</i>	4.300	280
	<i>min</i>	3.600	270
	<i>max</i>	5.000	350
Città Murata	<i>max frequenza</i>	6.700	445
	<i>min</i>	5.400	410
	<i>max</i>	7.250	510
Zone intermedie			
Grossi-Prudenziiana	<i>max frequenza</i>	4.200	295
	<i>min</i>	3.400	225
	<i>max</i>	4.700	340
Innocenzo XI-Varese	<i>max frequenza</i>	3.600	245
	<i>min</i>	3.150	210
	<i>max</i>	3.950	280
Zone periferiche			
Camnago Volta	<i>max frequenza</i>	2.600	175
	<i>min</i>	2.100	140
	<i>max</i>	3.250	220
Albate-Muggiò	<i>max frequenza</i>	2.700	180
	<i>min</i>	2.200	145
	<i>max</i>	3.050	200

QUOTAZIONI - Grande distribuzione

		<i>prezzi medi di vendita (€/mq) canoni di locazione (€/mq/anno)</i>	
Zone di pregio			
GDO 400 - 1.500 mq	<i>max frequenza</i>	5.000	370
	<i>min</i>	3.900	280
	<i>max</i>	5.550	420
Zone intermedie			
GDO 400 - 1.500 mq	<i>max frequenza</i>	3.500	250
	<i>min</i>	2.800	195
	<i>max</i>	3.800	285
GDO 1.501 - 5.000 mq	<i>max frequenza</i>	3.100	215
	<i>min</i>	2.700	180
	<i>max</i>	3.450	245
Zone periferiche			
GDO 400 - 1.500 mq	<i>max frequenza</i>	2.550	180
	<i>min</i>	2.000	135
	<i>max</i>	2.900	210
GDO 1.501 - 5.000 mq	<i>max frequenza</i>	2.250	150
	<i>min</i>	1.950	125
	<i>max</i>	2.650	185
GDO 5.001 - 10.000 mq	<i>max frequenza</i>	2.150	150
	<i>min</i>	1.700	115
	<i>max</i>	2.700	195

COMO - Resto provincia

<i>Commercio al dettaglio</i>					
COMPOSIZIONE E DISTRIBUZIONE DELLO STOCK					
Superficie media (mq)	≤ 250	251 - 1.500	1.501 - 5.000	> 5.000	Totale
superficie (mq)	306.050	180.950	111.400	85.700	684.100
%	44,7	26,5	16,3	12,5	100
n° esercizi	4.569	292	44	13	4.918
%	92,9	5,9	0,9	0,3	100
mq / 1000 abitanti	529	313	193	148	1.183
GRANDE DISTRIBUZIONE					
	superficie (mq)	400 - 1.500	1.501 - 5.000	> 5.000	Totale
Grandi Magazzini	<i>mq</i>	13.600	15.500	17.000	46.100
	<i>n°</i>	15	7	2	24
Supermercati	<i>mq</i>	37.400	20.900	-	58.300
	<i>n°</i>	49	10	-	59
Grandi superfici	<i>mq</i>	-	52.200	28.000	80.200
	<i>n°</i>	-	20	5	25
	superficie (mq)	2.500 - 5.000	> 5.000	Totale	
Ipermercati	<i>mq</i>		22.800	40.700	63.500
	<i>n°</i>		7	6	13
<i>di cui interni ai Centri Commerciali</i>	<i>% mq</i>		65,0	100,0	90,0
Totale GD	<i>mq</i>	51.000	111.400	85.700	248.100
	<i>n°</i>	64	44	13	121
mq / 1000 abitanti		103	225	173	501
CENTRI COMMERCIALI					
apertura	Gla (mq)	≤ 5000	5.000 - 10000	> 10.000	totale
prima del 2000	<i>mq</i>	7.600	19.150	116.550	143.300
	<i>n°</i>	2	3	7	12
2000 - 2009	<i>mq</i>	-	-	-	-
	<i>n°</i>	-	-	-	-
n.d	<i>mq</i>	6.900	-	-	6.900
	<i>n°</i>	2	-	-	2
Totale CC	<i>mq</i>	14.500	19.150	116.550	150.200
	<i>n°</i>	4	3	7	14
mq / 1000 abitanti					
<i>primo hinterland</i>		-	-	788	788
<i>resto provincia (*)</i>		32	42	183	258
<i>Totale comuni non capoluogo</i>		25	33	202	260

(*) escluso il primo hinterland

COMO - Resto provincia

QUOTAZIONI - Piccola distribuzione			
		prezzi medi di vendita (€/mq)	canoni di locazione (€/mq/anno)
Primo hinterland*	<i>max frequenza</i>	2.350	175
	<i>min</i>	1.850	135
	<i>max</i>	2.900	220
resto provincia°	<i>max frequenza</i>	2.050	150
	<i>min</i>	1.650	120
	<i>max</i>	2.450	190

QUOTAZIONI - Grande distribuzione			
		prezzi medi di vendita (€/mq)	canoni di locazione (€/mq/anno)
Primo hinterland*			
GDO 400 - 1.500 mq	<i>max frequenza</i>	2.250	140
	<i>min</i>	1.650	110
	<i>max</i>	2.750	180
GDO 1.501 - 5.000 mq	<i>max frequenza</i>	1.950	115
	<i>min</i>	1.450	95
	<i>max</i>	2.600	160
GDO 5.001 - 10.000 mq	<i>max frequenza</i>	1.950	130
	<i>min</i>	1.350	95
	<i>max</i>	2.550	175
resto provincia°			
GDO 400 - 1.500 mq	<i>max frequenza</i>	1.950	120
	<i>min</i>	1.450	100
	<i>max</i>	2.300	155
GDO 1.501 - 5.000 mq	<i>max frequenza</i>	1.700	110
	<i>min</i>	1.300	90
	<i>max</i>	2.200	150
GDO 5.001 - 10.000 mq	<i>max frequenza</i>	1.700	115
	<i>min</i>	1.200	85
	<i>max</i>	2.150	150

(*) Blevio, Brunate, Capiago Intimiano, Casnate con Bernate, Cavallesca, Grandate, Lipomo, Montano Lucino, San Fermo della Battaglia, Senna Comasco, Tavernerio.

(°) escluso i comuni del primo hinterland.